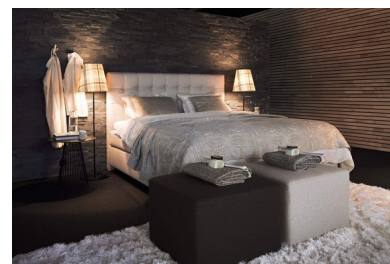


Hocker

Mod. 854/0

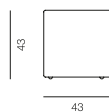


GRÖSSEN UND MASSANGABEN

Stoffbezogener Hocker aus der Serie »Noblesse«.

Außenmaße in cm 46/48/38

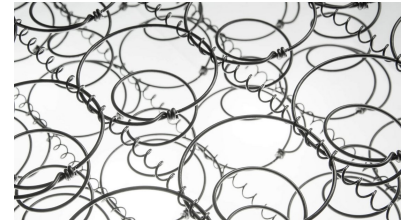
Höhe in cm 48



POLSTERUNGSVARIANTEN

Federkern

Mit Federkern ist JOKA groß geworden, er bildet seit der Firmengründung das Herz des Unternehmens und wird nur in ausgezeichneter Qualität eingesetzt.



Die Vorteile auf einen Blick:

- perfekte Durchlüftung
- außergewöhnlich gutes Mikroklima
- hohe Feder- und Stützkraft
- kompakter Sitz- und Liegekomfort
- rascher Abtransport von Feuchtigkeit

STOFFE UND FARBEN

Große Auswahl an Stoffen und Farben

Nichts charakterisiert ein Möbelstück so sehr wie der Stoff, der es umgibt. Repräsentativ elegant in hochwertigem Leder oder heimelig kuschelig in weichem Samt – in unserer umfangreichen Stoffbibliothek werden sie mit Sicherheit fündig!



[Hier geht's zur Stoffbibliothek!](#)

AUCH IN LEDER ERHÄTLICH

Auch in Leder erhältlich

Ein hochwertiges, gedecktes Leder mit weichem Griff und seidenmatter Optik in 12 Farben.

- Rohmaterial: europäisches Rindleder mit natürlicher Oberfläche
- Stärke: ca. 0,9–1,1 mm
- Lichtechtheit: Stufe 5
- Schwerentflammbarkeit: BS EN 1021-1-2:2006 wird erfüllt
- Lederpflege: direkte Sonneneinstrahlung vermeiden



Zur Reinigung und Pflege empfehlen wir das JOKA Leder/-Reinigungs- und Pflegemittelset.

Aufgrund der natürlichen Beschaffenheit des Leders, kann es zu leichten Farbabweichungen zwischen den einzelnen Partien kommen.

Zertifiziert mit dem BLAUEN ENGEL – Emissionsarm, umweltverträglich gegerbt und schadstoffgeprüft.

[Hier geht's zur Stoff- und Lederbibliothek](#)

FUSSVARIANTEN

Kubischer Holzfuß mit Rolle

Kubischer Holzfuß und Holzfuß mit integrierter Rolle für die Verwandlungsfunktion.

- Höhe in cm: 12



Aluminiumfuß mit Rolle

Aus gebürstetem Aluminium.

- Höhe in cm: 12

